

ClassNK
ISO 9001



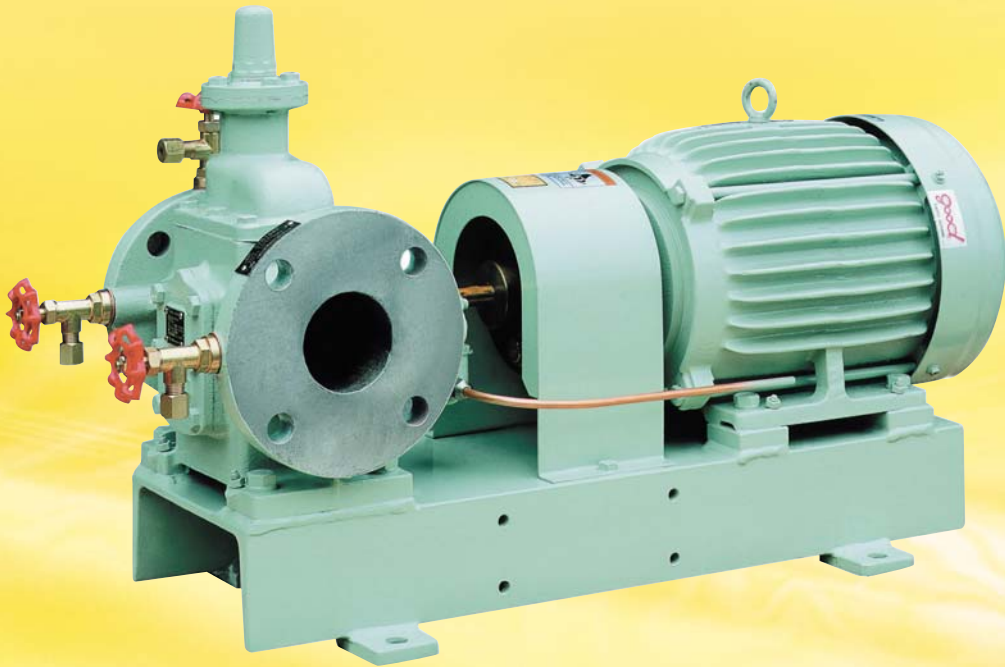
ClassNK
ISO 9001



TAIKO

GEAR PUMP NHG

GEAR



大晃機械工業株式会社
TAIKO KIKAI INDUSTRIES CO., LTD.

特長

Feature

NHGシリーズは、
一般電動横形低圧・
内装軸受式歯車ポンプです。

NHG series is motor driven
horizontal low pressure internal
bearing type gear pumps.

■温度：世界にさきがけて考案された、
一点連続接触歯車"欠円ギヤー"が
標準です。



■Tooth Profile：To be the first in the world to design a
one-point-contact-gear called
"Segmental Gear" as our standard
model.

仕様

Specification

■歯形：取扱い油温は、最高80℃です。

■Temperature：Maximum handling oil temperature is 80℃.

■軸受：内装軸受式で揚液による自己潤滑方式のため、潤滑性を有する液に適します。

■Bearing：Internal bearing is self-lubricated by
pumping liquid which is suitable to
serve lubricant fluids.

■軸封：グランドパッキン式が標準です。
ご要望に応じて、メカニカルシール式
又はオイルシール式を製作します。

■Shaft Seal：The conventional gland packing is our
standard; however, the mechanical
seal type is also available.

■フランジ：吸込み、吐出し共JIS10Kです。

■Flange：Both suction and discharge are JIS10K.

■軸心：ポンプと電動機との軸継手の芯の振
れの許容範囲は、回転速度2000～
500min⁻¹において、軸継手側面で
0.1mm以下、軸継手端面で0.1mm
以下です。

■Centering：If connecting the pump with the motor,
the standard allowable alignment value
at the rate of 2000 to 500min⁻¹at the
shaft coupling side surface should be
under 0.1mm and at the shaft coupling
end surface should be under 0.1mm.

■水圧試験：計画仕様圧力の2倍が標準です。
最高1.20MPaです。

■Hydraulic Test：Twice the value of the designed
specification pressure with a maximum
value of 1.20MPa.

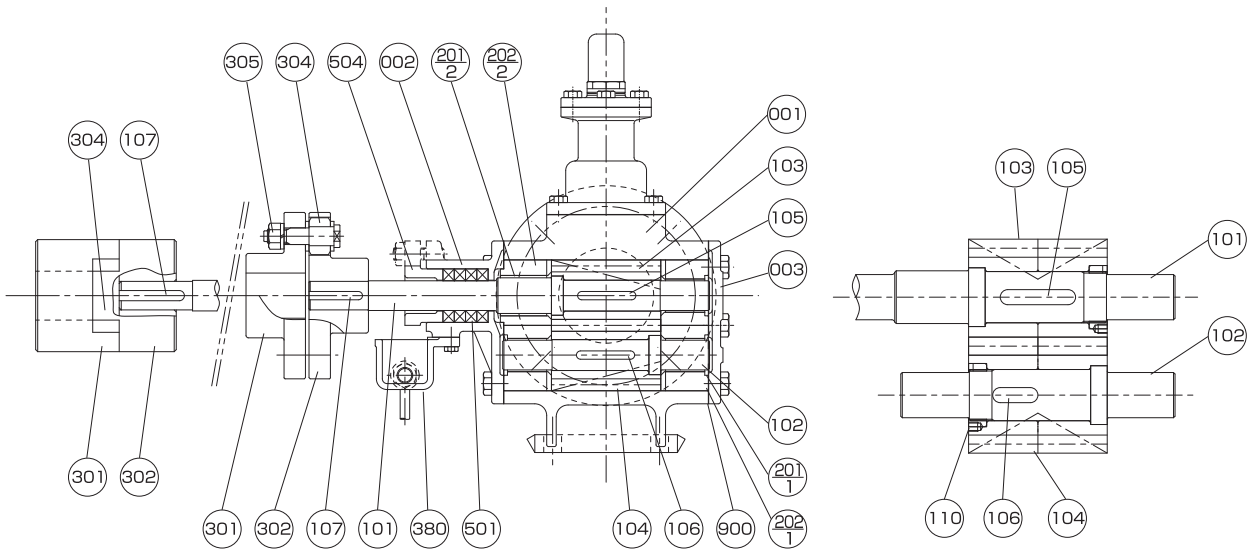
■吐出し量：吐出し量は、吐出圧力0.60MPa、
粘度25.8mm²/sにおける量です。
許容吸込圧力範囲は、ポンプ入口に
おいて、-0.05～0.20MPaです。

■Capacity：The following capacity shows at
viscosity of 25.8mm²/s with discharge
pressure of 0.60MPa.
The allowable suction pressure range
is -0.05 to 0.20MPa at the pump
suction.

形番 Model No.	口径 Bore (mm) 吸込み×吐出し Suc.×Dis.	吐出し量 Capacity (m ³ /h)			
		60Hz		50Hz	
		1200min ⁻¹	1800min ⁻¹	1000min ⁻¹	1500min ⁻¹
NHG-0.3	32×25	0.3	0.45	0.25	0.37
NHG-0.5		0.5	0.75	0.41	0.62
NHG-1		1	1.5	0.8	1.2
NHG-1.5	40×32	1.5	2.2	1.2	1.8
NHG-2		2	3	1.6	2.5
NHG-2.5		2.5	3.7	2	3
NHG-3	50×40	3	4.5	2.5	3.7
NHG-4		4	6	3.3	5
NHG-5		5	7.5	4	6
NHG-6	65×50	6	9	5	7.5
NHG-7.5		7.5	11	6	9
NHG-10		10	15	8	12
NHG-12	80×65	12	18	10	15
NHG-15		15	22	12	18
NHG-20		20	30	16	25
NHG-25	100×80	25	—	20	30
NHG-30		30	—	25	—

構造及び材質

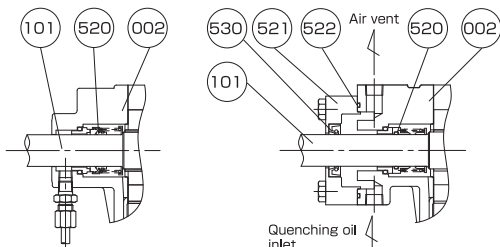
Structure and Material



NHG-0.3 to 10

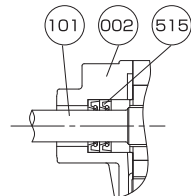
NHG-12 to 30
歯車軸詳細
Detail for Gear Shaft

No.	Name		Material		Q'ty	No.	Name		Material		Q'ty
			Symbol	Name of Material					Symbol	Name of Material	
001	ケーシング	Casing	FC200	Cast iron	1	504	グラウンド	Gland	AC4C-T6	Al-alloy casting	1
002	サイドカバー	Side cover	FC200	Cast iron	1	515	オイルシール	Oil seal	NBR	Rubber	2
003	サイドカバー	Side cover	FC200	Cast iron	1	520	メカニカルシール	Mechanical seal	-	SiC & Carbon or Ceramic & Carbon	1
101	主動軸	Drive shaft	S45C	Carbon steel	1	521	メカニカルシールカバー	Seal cover	FC200	Cast iron	1
102	従動軸	Driven shaft	S45C	Carbon steel	1	522	Oリング	O-Ring	FPM	Rubber	1
103	主動歯車	Drive gear	S45C	Carbon steel	1	530	オイルシール	Oil seal	NBR	Rubber	1
104	従動歯車	Driven gear	S45C	Carbon steel	1	701	逃し弁本体	Safety v. box	FC200	Cast iron	1
105	キー	Key	S45C	Carbon steel	1	702	逃し弁カバー	Safety v. cover	FC200	Cast iron	1
106	キー	Key	S45C	Carbon steel	1	704	逃し弁	Safety valve	CAC402 or SUS410	Bronze or Stainless steel	1
107	キー	Key	S45C	Carbon steel	1	706	弁座	Safety v. seat	CAC402	Bronze	1
110	歯車締付ナット	Gear set ring	S45C	Carbon steel	2	707	逃し弁ばね	Safety v. spring	SWPA or SUP6	Piano wire or spring steel	1
201/1	平軸受	Bearing metal	CAC603	(Lead bronze)	3	712	ばね押さえ	Spring carrier	SS400	Mild steel	1
201/2			SPCE	Carbon steel sheet	1	713	調整ねじ	Adjust screw	SS400	Mild steel	1
202/1					3	717	キャップ	Safety v. cap	FC200	Cast iron	1
202/2	ベアリングハウジング	Bearing housing	FC200	Cast iron	1	718	ロックナット	Lock nut	SS400	Mild steel	1
301	軸継手	Coupling	FC200	Cast iron	1	900	ガスケット	Gasket	-	Paper	2
302	軸継手	Coupling	FC200	Cast iron	1	970	ガスケット	Gasket	-	Paper	1
304	カップリングブッシュ又は軸継手用リング	Coupling bush or coupling ring	NBR	Rubber	-	971	ガスケット	Gasket	-	Paper	1
305	軸継手用ボルト、ナット	Coupling bolt & nut	SS400	Mild steel	-	972	ガスケット	Gasket	PTFE	Teflon	1
380	油受皿	Oil pan	FC200	Cast iron	1						
501	グラウンドパッキン	Gland packing	-	Carbonized fiber	4						



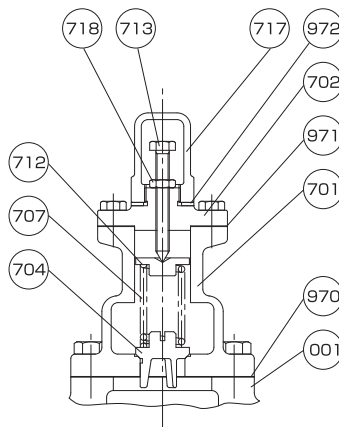
NHG-00MT

NHG-00MA

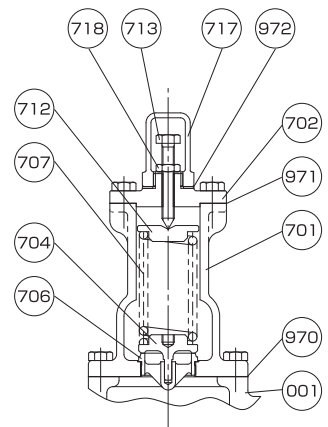


NHG-00C

軸封詳細
Detail for Seal



NHG-0.3 to 3

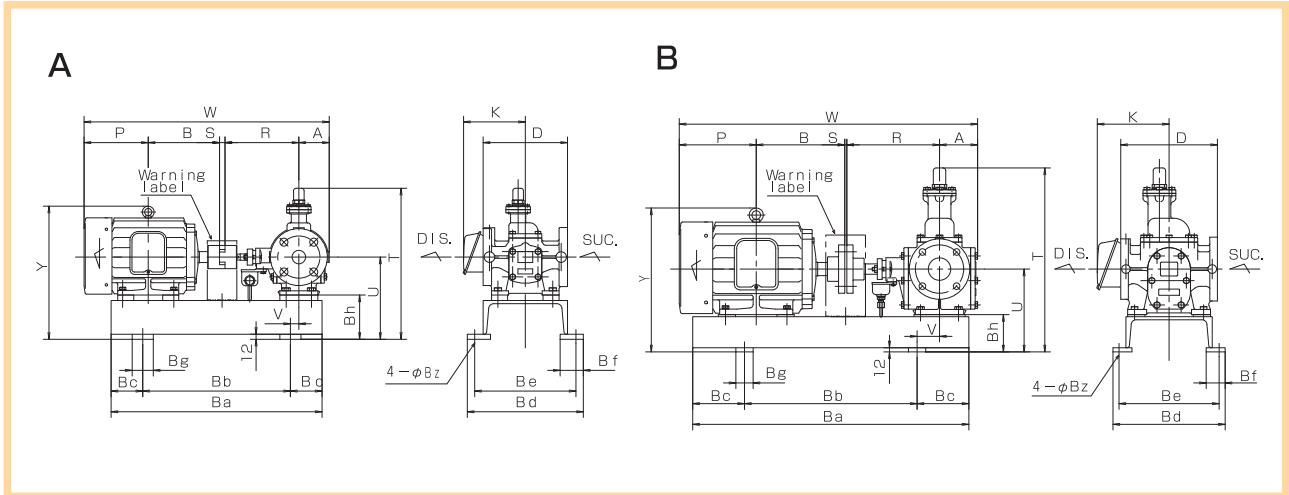


NHG-4 to 30

逃し弁詳細
Detail for Safety Valve

寸法

Dimension



形番 Model No.	図 fig.	電動機 Motor (kW)		寸法 Dimension (mm)																		質量 Weight (kg)			軸継手 Coupling		
		6P	4P	A	B	D	K	P	R	S	T	U	V	W	Y	Ba	Bb	Bc	Bd	Be	Bf	Bg	Bh	Bz		ポンプ Pump	台板 Base
NHG-0.3	A	0.4	0.75	140	180	145	122	150	13	340	185	15	505	270	500	350	75	275	240	55	50	105	15	8	14	11	AL090
		0.75	1.5	168.5	160	143	150	13	365	195	20	585	295	640	335	600	400	100	275	240	55	50	105	15	12	15	11
NHG-1.5	A	0.4	0.75	140	200	145	122	175	13	365	195	20	535	280	500	350	75	275	240	55	50	105	15	12	15	11	AL090
		0.75	1.5	168.5	160	143	150	18	385	210	20	585	295	600	400	100	275	240	55	50	105	15	14	17	31	CL100	
NHG-2.5	A	0.75	1.5	168.5	200	160	143	180	13	385	210	20	595	310	600	400	100	275	240	55	50	110	15	16	18	19	CL095
		1.5	2.2	193	165	168.5	180	18	435	210	35	680	350	600	400	100	275	240	55	50	98	15	22	18	31	CL100	
NHG-4	A	1.5	2.2	193	240	165	168.5	220	3	435	210	35	680	350	600	400	100	275	240	55	50	98	15	22	18	31	A-125
		2.2	3.7	200	175	176	220	3	440	210	35	694	370	600	400	100	275	240	55	50	98	15	27	17	41	A-125	
NHG-5	A	1.5	2.2	193	240	165	168.5	220	3	440	210	35	680	350	600	400	100	275	240	55	50	98	15	27	18	31	A-125
		2.2	3.7	200	175	176	220	3	470	240	45	765	415	700	450	125	325	290	55	50	108	15	37	28	58	A-140	
NHG-6	A	3.7	5.5	239	190	207.5	250	3	515	240	45	734	400	700	450	125	325	290	55	50	108	15	37	28	58	A-140	
		2.2	3.7	200	175	176	220	3	545	240	45	805	415	800	500	150	325	290	55	50	108	15	47	31	70	A-140	
NHG-7.5	B	3.7	5.5	239	280	190	207.5	270	3	545	240	45	830	415	700	450	125	325	290	55	50	108	15	47	30	58	A-140
		5.5	7.5	258	265	252	320	3	575	270	45	843	415	800	500	150	325	290	55	50	108	15	71	41	105	A-160	
NHG-10	B	3.7	5.5	239	190	207.5	250	3	545	240	45	805	415	700	450	125	325	290	55	50	108	15	37	32	70	A-140	
		5.5	7.5	258	265	252	320	3	575	270	45	843	415	800	500	150	325	290	55	50	108	15	47	31	70	A-140	
NHG-12	B	5.5	7.5	258	280	190	226.5	270	3	545	240	45	830	415	700	450	125	325	290	55	50	108	15	47	30	58	A-140
		7.5	11	323	265	252	320	3	575	270	45	958	485	900	550	175	390	350	65	60	138	19	71	41	105	A-160	
NHG-15	B	5.5	7.5	258	190	226.5	250	3	545	240	45	938	445	900	550	175	390	350	65	60	110	19	71	40	70	A-160	
		7.5	11	323	265	252	320	3	630	270	75	1028	1072	1000	600	200	390	350	65	60	110	19	71	42	105	A-160	
NHG-20	B	11	15	345	265	274	320	3	630	270	75	1087	485	1000	600	200	390	350	65	60	110	19	75	42	130	A-160	
		15	—	351.5	290	294.5	320	3	660	300	90	1114	550	1000	600	200	470	430	65	60	140	19	75	64	175	A-180	
NHG-25	B	11	15	345	320	265	274	320	3	630	270	75	1087	485	1000	600	200	390	350	65	60	110	19	71	42	105	A-160
NHG-30	B	11	15	345	320	265	274	320	3	630	270	75	1087	485	1000	600	200	390	350	65	60	110	19	75	42	130	A-160
		15	—	351.5	320	290	294.5	320	3	660	300	90	1114	550	1000	600	200	470	430	65	60	140	19	75	64	175	A-180

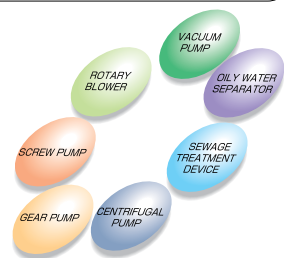
※電動機メーカー及び形番によりW, P, Y, K寸法及び質量が異なります。
 Depend on motor manufacturer and model, measurement of W, P, Y, K and weight maybe changed.

大晃機械工業株式会社 TAIKO KIKAI INDUSTRIES CO., LTD.

URL <http://www.taiko-kk.com>

- 本 社 ・ 工 場 〒742-1598 山口県熊毛郡田布施町大字下田布施209-1
 TEL: (0820) 52-3113~4 FAX: (0820) 53-1001 E-mail: business@taiko-kk.com
 - 東 京 支 店 〒101-0061 東京都千代田区三崎町3-4-9 水道橋MSビル4階
 TEL: (03) 3221-8551 FAX: (03) 3221-8555 E-mail: tokyo-br@taiko-kk.com
 - 大 阪 支 店 〒541-0048 大阪市中央区瓦町3-4-7 KCビル8階
 TEL: (06) 6231-6241 FAX: (06) 6222-3295 E-mail: osaka-br@taiko-kk.com
- 北京駐在事務所・上海駐在事務所・韓国大晃

- Head Office & Factory 209-1 Shimotabuse, Tabuse-cho, Kumage-gun, Yamaguchi pref. 742-1598 Japan
 TEL: 81-820-52-3113~4 FAX: 81-820-53-1001 E-mail: business@taiko-kk.com
 - Tokyo Branch 4th floor, Suidobashi MS Building, 3-4-9 Misaki-cho, Chiyoda-ku, Tokyo 101-0061 Japan
 TEL: 81-3-3221-8551 FAX: 81-3-3221-8555 E-mail: tokyo-br@taiko-kk.com
 - Osaka Branch 8th floor, KC Building, 3-4-7 Kawara-machi, Chuo-ku, Osaka 541-0048 Japan
 TEL: 81-6-6231-6241 FAX: 81-6-6222-3295 E-mail: osaka-br@taiko-kk.com
- Beijing Office・Shanghai Office・Taiko Korea



- ISO 9001の認証取得 お問い合わせ先の詳細は別紙【BUSINESS OFFICE NETWORK】をご覧ください。
- ISO 9001 certified For any inquiries, please refer to attached 【BUSINESS OFFICE NETWORK】
- このカタログに記載した製品は性能向上のため予告なしに寸法及び仕様を変更することがあります。
- The sizes and specifications of the products in this catalog are subject to improvement.